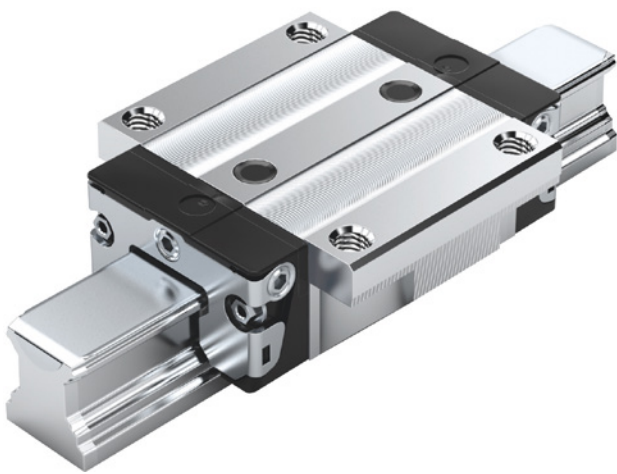
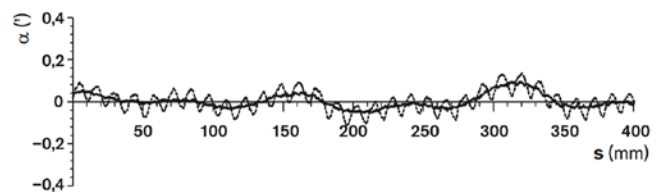
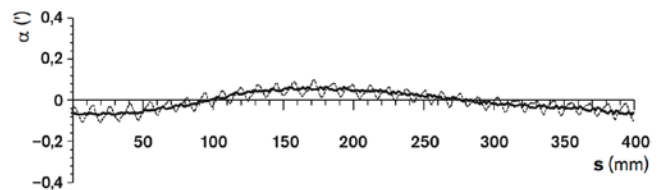
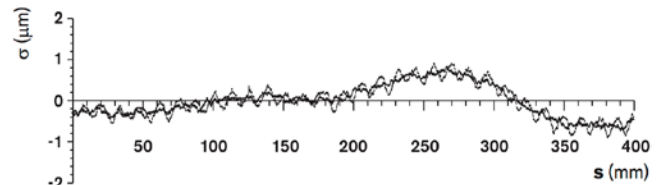
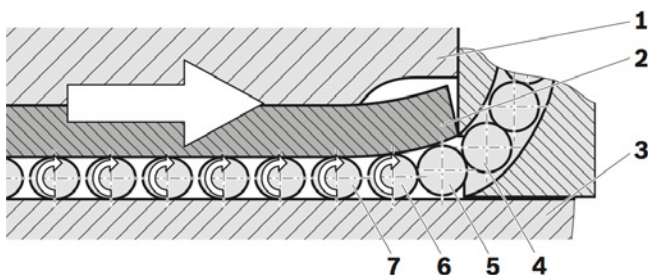


Bosch Rexroth предлага нова BSHP конструкция за цялата си гама сачмени танкети

От средата на 2014 г. водещият световен производител на линейна техника Bosch Rexroth предлага иновативната високопрецизна технология BSHP като стандарт в цялата си гама сачмени танкети, достъпна досега само в най-високия клас продукти от серията SP и UP. Новата патентована технология е внедрена във всички типоразмери, версии и класове на точност, при това без промяна на съществуващите цени.



Досега произвежданите стандартни танкети имат фиксирана входяща зона за сачмите. От една страна, тя трябва да е максимално къса, за да осигури възможно най-много сачми в работната зона, за постигане на максималната товарносимост. От друга страна, тя трябва да е възможно най-дълга, за постепенно и плавно натоварване на постъпващите в работната зона сачми и осигуряване на равномерно движение без пулсации. Това противоречие е решено чрез новата BSHP система. Тя притежава иновативна входяща зона за сачмите, която се адаптира индивидуално към текущото натоварване на танкетата. Новият стоманен сегмент е така конструиран, че неговата деформация следва прецизно актуалното натоварване и позволява на сачмите да постъпват без напрежение по идеалната тангенциална крива в зоната на натоварване. Резултатът е повишена работна точност, изключително равномерно движение без пулсации и намалено триене, което води до значителни подобрения в качеството на изделието.



На приложената графика е показано директно сравнение на работната точност на стандартна и BSHP танкета. Ясно се вижда, че пулсациите (прекъснатата линия) значително се намаляват (непрекъснатата линия) чрез иновативно оформената BSHP входяща зона. Основни технически характеристики: динамично натоварване от 3900 N до 223 000 N; максимална скорост 3-10 m/s; максимално ускорение 250-500 m/s²; смазване масло/грес; околна температура от 0 °C до +80 °C. Основни предимства са: 100% увеличен експлоатационен живот; 50% увеличено статично натоварване; 26% увеличено динамично натоварване. Новата система също така осигурява значително подобрена равномерност на движението; намалена работна температура; намалени габарити на конструкцията – натоварването на размер 20, съответства на размер 25 на други производители; пълна съвместимост с наличните направляващи и др.

БР Техника www.brtehnika.com

